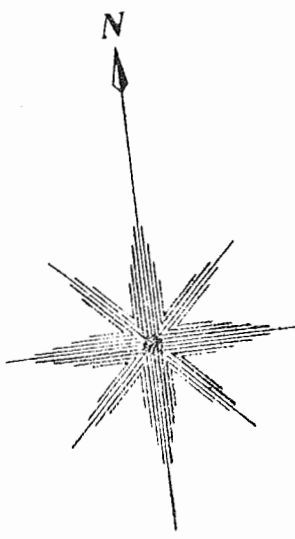
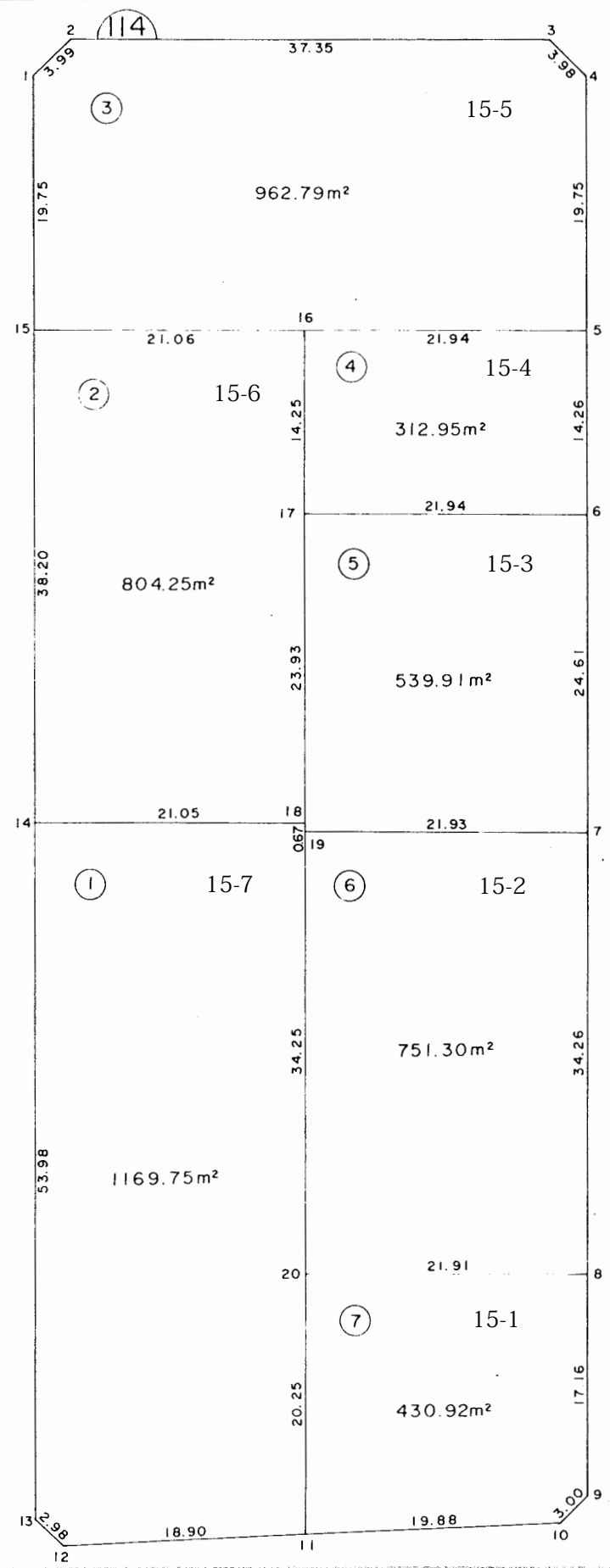


泉台三丁目 1 5 番地 1 ～ 7



参考資料  
※記載内容は換地処分当時のものです。 上尾市

# 面積（座標法）計算書

## 参考資料

※記載内容は換地処分当時のものです。 上尾市

地番	15-1	面積	430.9258280		
測点名	X座標	Y座標	距離	方向角	夾角
20	-1530.705	-24918.690	21.918	97-11-31	90-0-37
8	-1533.449	-24896.944	17.168	187-6-36	90-4-54
9	-1550.485	-24899.069	3.004	231-3-15	136-3-21
10	-1552.373	-24901.405	19.887	274-32-44	136-30-32
11	-1550.797	-24921.229	20.252	7-12-8	87-20-36

地番	15-2	面積	751.3071690		
測点名	X座標	Y座標	距離	方向角	夾角
19	-1496.711	-24914.443	21.938	97-10-11	89-57-6
7	-1499.449	-24892.677	34.267	187-9-12	90-0-59
8	-1533.449	-24896.944	21.918	277-11-31	89-57-41
20	-1530.705	-24918.690	34.258	7-7-17	90-4-14

地番	15-3	面積	539.9187450		
測点名	X座標	Y座標	距離	方向角	夾角
17	-1472.297	-24911.389	21.948	97-9-11	89-58-13
6	-1475.030	-24889.612	24.611	187-9-15	89-59-56
7	-1499.449	-24892.677	21.938	277-10-11	89-59-4
19	-1496.711	-24914.443	0.671	7-22-8	89-48-3
18	-1496.046	-24914.357	23.934	7-7-25	180-14-43

地番	15-4	面積	312.9576850		
測点名	X座標	Y座標	距離	方向角	夾角
16	-1458.152	-24909.603	21.940	97-7-46	90-4-0
5	-1460.875	-24887.833	14.266	187-9-48	89-57-58
6	-1475.030	-24889.612	21.948	277-9-11	90-0-37
17	-1472.297	-24911.389	14.257	7-11-47	89-57-25

地番	15-5	面積	962.7927315		
測点名	X座標	Y座標	距離	方向角	夾角
1	-1435.935	-24928.043	3.991	52-2-31	135-6-10
2	-1433.480	-24924.896	37.350	97-8-22	134-54-9
3	-1438.122	-24887.836	3.988	142-7-48	135-0-34
4	-1441.270	-24885.388	19.757	187-6-32	135-1-16
5	-1460.875	-24887.833	21.940	277-7-46	89-58-45
16	-1458.152	-24909.603	21.060	277-8-8	179-59-39
15	-1455.536	-24930.500	19.754	7-8-41	89-59-26

地番	15-6	面積	804.2562470		
測点名	X座標	Y座標	距離	方向角	夾角
15	-1455.536	-24930.500	21.060	97-8-8	90-0-48
16	-1458.152	-24909.603	14.257	187-11-47	89-56-21
17	-1472.297	-24911.389	23.934	187-7-25	180-4-22
18	-1496.046	-24914.357	21.059	277-5-12	90-2-13
14	-1493.448	-24935.255	38.209	7-8-56	89-56-16

地番	15-7	面積	1169.7596400		
測点名	X座標	Y座標	距離	方向角	夾角
14	-1493.448	-24935.255	21.059	97-5-12	90-2-56
18	-1496.046	-24914.357	0.671	187-22-8	89-43-4
19	-1496.711	-24914.443	34.258	187-7-17	180-14-51
20	-1530.705	-24918.690	20.252	187-12-8	179-55-9
11	-1550.797	-24921.229	18.901	274-28-11	92-43-57
12	-1549.324	-24940.073	2.982	320-42-58	133-45-13
13	-1547.016	-24941.961	53.986	7-8-8	133-34-50